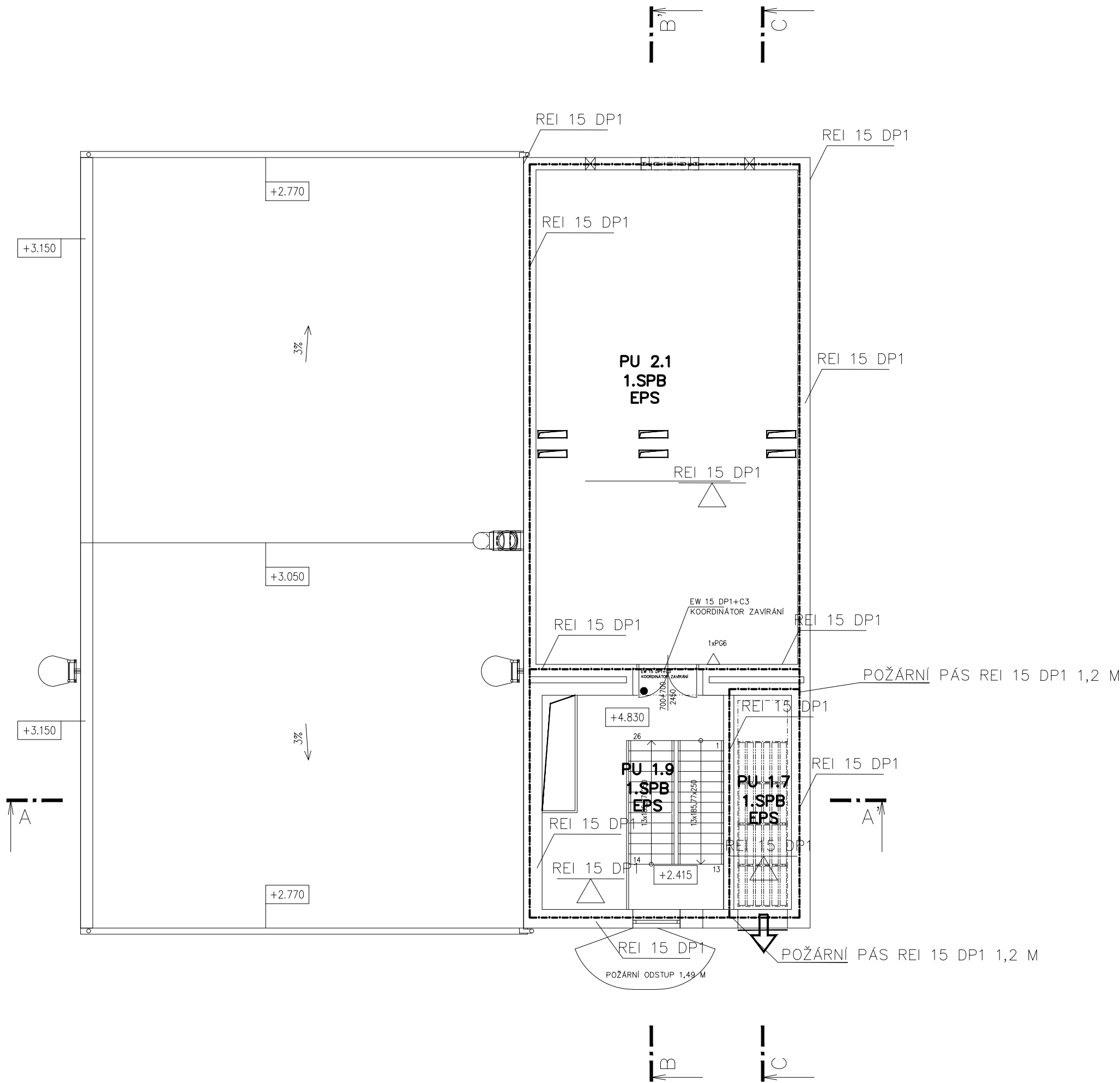
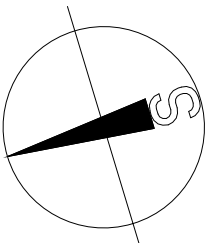


PŮDORYS 2.NP



POZNÁMKA



- PŘI PROVÁDĚNÍ JE NUTNO POSTUPOVAT DLE PLATNÝCH ČSN A TECHNOLOGICKÝCH PRAVIDEL S OHLEDEM NA VŠECHNY PLATNÉ PŘEDPISY BOZP.
- POKUD DOJDE PŘI PROVÁDĚNÍ K NEJASNOSTEM NEBO NEPŘEDVÍDANÝM OKOLNOSTEM JE NUTNO NEPRODLENĚ INFORMOVAT PROJEKTANTA A UPŘESNIT DALŠÍ POSTUP PRACÍ
- PŘI VÝSTAVBĚ JE NUTNÉ VZÁJEMNĚ KOORDINOVAT VÝKRESOVOU DOKUMENTACI STAVEBNÍ A KONSTRUKČNÍ ČÁSTI S NÁVAZNOSTÍ NA PROJEKTY INSTALACÍ, POŽÁRNÍ BEZPEČNOSTI, HLUK. STUDIE APOD.
- HRANICE POŽÁRNÍCH ÚSEKŮ, PROTIPOŽÁRNÍ UCPÁVKY, ZNAČENÍ ÚNIKOVÝCH CEST, POČTY A ROZMÍSTĚNÍ HASÍČICH PŘÍSTROJŮ AD. DLE PD POŽÁRNĚ BEZPEČNOSTNÍ ŘEŠENÍ
- ZPŮSOB UKONČENÍ NENOSNÝCH STĚN U STROPU A STĚN DLE ZÁSAD NAVRHOVÁNÍ VYDANÝCH VÝROBCEM
- STUPNICE NÁSTUPNÍHO A VÝSTUPNÍHO SCHODU KAŽDÉHO SCHODIŠŤOVÉHO RAMENE MUSÍ BÝT VÝRAZNĚ KONTRASTNĚ ROZEZNATELNÁ OD OKOLÍ, SOUČINITEL SMYKOVÉHO TŘENÍ POVRCHU STUPNICE (PŘI OKRAJI SCHOD.STUPNĚ) A PODEST MUSÍ BÝT MIN.0.6
- VŠECHNY ZDRAVOTNĚ TECHNOLOGICKÉ ZAŘÍZOVACÍ PŘEDMĚTY (UMYVADLA, ZÁCHODOVÉ MISY, ...) UMISŤOVAT DLE NORMY ČSN 734108 – ODSTUPOVÉ VZDÁLENOSTI UMYVADEL OD ROHŮ (MIN. 400 MM)
- PŘED PROVÁDĚNÍM ZEMNÍCH PRACÍ JE NUTNÉ VYTYČIT VEŠKERÉ PODZ.INŽ.SITĚ A PROVÉST TAKOVÁ OPATŘENÍ, ABY NEDOŠLO K JEJICH POŠKOZENÍ
- OBEZDÍVANÉ EL. ROZVADĚČE OBEZDÍT PO CÉLÉ VÝŠCE. PŘEKLAD NAD NIMI UMÍSTIT TAK, ABY MOHLY ZA NIM PROJÍT EL. KABELY NAD PODHLEDOVOU KONSTRUKCI (ŠÍŘKA PŘEKLADU 100 MM). ŠACHTU ZAOMÍTAT
- ● – TAKTO OZNAČENÉ KONSTRUKCE V PROVEDENÍ S PROTIPOŽÁRNÍ ODOLNOSTÍ
- V PŘÍPADĚ BOURÁNÍ ZDIVA ŠÍŘKY VĚTŠÍ NEŽ 150 MM BUDE NA STAVBĚ PŘED BOURÁNÍM PROVĚŘENA JEHO PŘÍPADNÁ STATICKÁ FUNKCE
- PROSTUPY STROPY A STĚNAMI ÚT, ELEKTRO, VZT, ZTI AD. DLE PD JEDNOTLIVÝCH PROFESÍ, PROSTUPY STĚNAMI ŠÍŘKY VĚTŠÍ 400 MM BUDOU OPATŘENY PŘEKLADY DLE PD STATIKA



± 0.0 = 250.730

D1.01 ENERGOCENTRUM TS 1  
D1.01.3 POŽÁRNĚ BEZPEČNOSTNÍ ŘEŠENÍ

TENTO VÝKRES A JEHO DETAILY JSOU MAJETKEM ZHOTOVITELE A NESMÍ BÝT POUŽIT CELÝ ANI Z ČÁSTI BEZ JEHO PÍSEMNÉHO SOUHLASU ( DLE ZÁKONA Č. 121/2000 Sb. ).

ZPRACOVATEL DÍLČÍ ČÁSTI:ATELIER PENTA v.o.s., Mrštíkova 12, 586 01 Jihlava			 Mrštíkova 12, 586 01, Jihlava tel.: +420 567 312 451-4, fax: +420 567 3124 55
VEDOUČÍ PROJEKTANT	VYPRACOVAL	KONTROLOVAL	
ING.ARCH. J. HOMOLKA, CSc.	ING. POLICKÝ MILOŠ	ING. POLICKÝ MILOŠ	
GENERÁLNÍ PROJEKTANT:ATELIER PENTA v.o.s., Mrštíkova 12, 586 01 Jihlava			 Mrštíkova 12, 586 01, Jihlava tel.: +420 567 312 451-4, fax: +420 567 3124 55
VEDOUČÍ PROJEKTANT	HLAVNÍ INŽENÝR PROJEKTU		
ING.ARCH. JAROMÍR HOMOLKA, CSc.	Ing. Tomáš BAČÍK		
INVESTOR: Krajská zdravotní a.s., Sociální péče 3316/12A, Ústí nad Labem			
NÁZEV AKCE:			FORMÁT 6x A4
MODERNIZACE ENERGOCENTRA – TS 1			DATUM 4 / 2019
KRAJSKÁ ZDRAVOTNÍ a.s. – NEMOCNICE TEPLICE o.z.			STUPEŇ DPS
			ZAK. ČÍSLO A 39-18-P
VÝKRES			MĚŘÍTKO Č. VÝKRESU
PŮDORYS 2.NP			1 : 100 D1.01.3-05

LEGENDA MÍSTNOSTÍ 2.NP

Č.M.	NÁZEV MÍSTNOSTI	PLOCHA (M2)	DRUH PODLAHY	POVRCH STĚN	STROP / PODHLED	S.V. PODHL.
201	SCHODIŠTĚ	23,9	POROROŠT	ŠTUKOVÁ OMÍTKA	MALBA	
202	ROZVODNA NN	76,2	BETON+NÁTĚR	ŠTUKOVÁ OMÍTKA	MALBA	
203	VZT KOMORA	7,3	BETON+NÁTĚR	ŠTUKOVÁ OMÍTKA	MALBA	